

## TEKNISK DATABLAD - WATERPROOFX 100

WaterproofX 100 er en certificeret, hexagonaludformet injektionslange, lavet af speciel plastpolymer med unikke egenskaber.

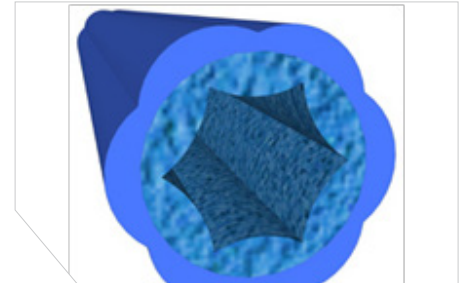
Slangen er forsynet med mikrohuller, så injektionsvæsken bliver trykket ud for at tætte omkring slangen. Slangen transporterer injektionsvæsken selv om den monteres på ujævnt underlag.

Efter injektion vil trykket gå tilbage i slangen og mikrohullerne vil herefter lukkes igen.

Den unikke udformning gør, at slangen åbner/lukker selvom den bøjes kraftigt.

Den tilladte maksimale længde på injektionsslangen er 30 meter.

WaterproofX 100 kan re-injiceres ved brug af polymer injektionsvæske.



### ANVENDELSE

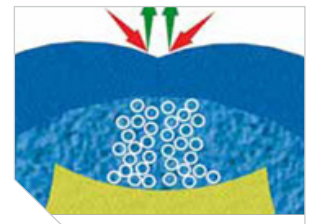
WaterproofX 100 har mikrohuller rundt om hele slangen, som tillader injektionsvæsken at trænge ind i betonen i alle retninger. Det betyder, at ingen områder langs slangens længde er udelukket ved injektion.

Injektionslangens godstykkelser er så kraftig, at den ikke vil blive presset sammen, selv ved højt støbetryk.

Injektionslangens mikrohuller åbner ved et indvendigt indsprøjtningstryk på 1 bar. Når trykket øges, vil injektionsvæsken trænge ind i revner, porer og stenreder.

Hullernes åbningstryk på 1 bar gør at betonslam og vand ikke vil trænge ind i hullerne under støbning.

Injektionen kan tidligst finde sted 28 dage efter støbning.



### MONTAGE

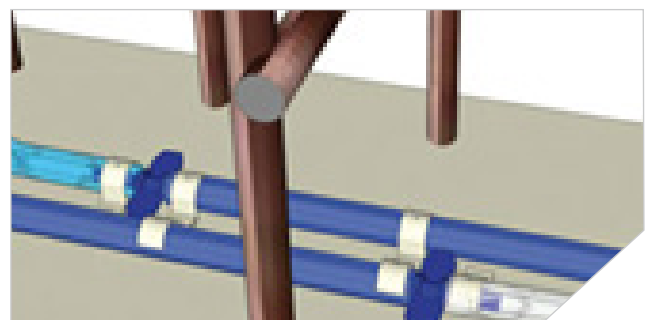
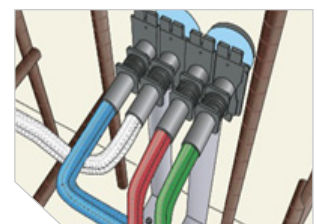
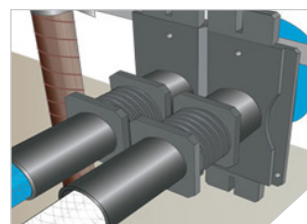
Underlaget skal være jævnt, fri for løse genstande og ikke have skarpe kanter. Før slangen installeres skal is, blank vand og betonslam fjernes og den lægges ud og monteres med fastgørelsesklemme.

Afstand mellem fastgørelsespunkterne skal være mellem 100 og 150 mm. Slangen monteres i midten af støbeskellet med min. 100 mm dæklag.

I områder, hvor de to slanger mødes, skal de overlappe hinanden med 150 mm og ligge parallelt med 30 til 50 mm afstand.

Kontroller at Varioclix (injektionskopperne) altid er tilgængelige for injektion. Fødeslanger monteres på armering eller forskalling med Varioclix, dette gøres for ikke at beskadige slangerne ved vibration med stavvibrator ved udstøbning.

Forbindelsesslangerne kan leveres i forskellige farver.



## TEKNISKE SPECIFIKATIONER

Profil:	Hexagoanal
Farve:	Blå
Materiale:	Special PVC-P, phtalatfri produktion, er i overensstemmelse med ROHS, indeholder ingen stoffer iht. SVHC-liste.
Diameter:	Udvendig: 13 mm Indvendig: 8,3 mm
Mikrohuller, størrelse:	Ca. 3 mm. Afstand mellem huller ca. 10 mm
Temperaturbestandighed:	- 10°C / +120°C

## PAKNING

Varenr.	Beskrivelse	Pakning
1141800	WaterproofX 100, 120 m uden tilbehør	120 m
1141801	WaterproofX 100 Komplet inkl: 1 x 40 meter WaterproofX 100 1 x 2 m PVC indføringslange 8 x slangekoblinger 4 x varioclix 200 stk. Stecki fikserings clips	40 m

## OPBEVARING

Opbevares tørt og køligt.

## SIKKERHEDSDATABLAD

Der er intet krav om sikkerhedsdatablad for dette produkt, da det ikke er klassificeret iht. CLP-forordningen 1272/2008.

## CE-MÆRKNING

WaterproofX 100 er ikke underlagt en harmoniseret standard og skal derfor ikke CE-mærkes ifølge byggevareforordningen Nr. 305/2011

TILBEHØR



1141800 - WaterproofX 100, L=120 mtr  
1141801 - WaterproofX 100 komplet

1141810 - Slangekobling



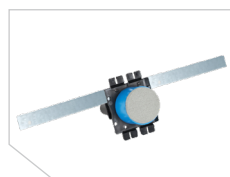
1141803 - Forbindelsesslange rød, PVC  
1141836 - Forbindelesslange grøn, PVC

1141808 - Injektionsnippel M8



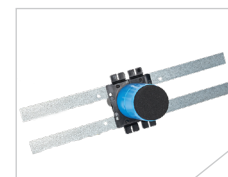
1141806 - Injektionsnippel M8/55 mm  
1141807 - Injektionsnippel M8/100 mm

1141811 - Varioclix



1141816 - Varioclix 30 mm 1 x metalstrip

1141815 - Varioclix 60 mm 2 x metalstrips



1141820 - Fikseringsklampe

1141809 - Stecki fikserings clips



1141825 - Slagdybel